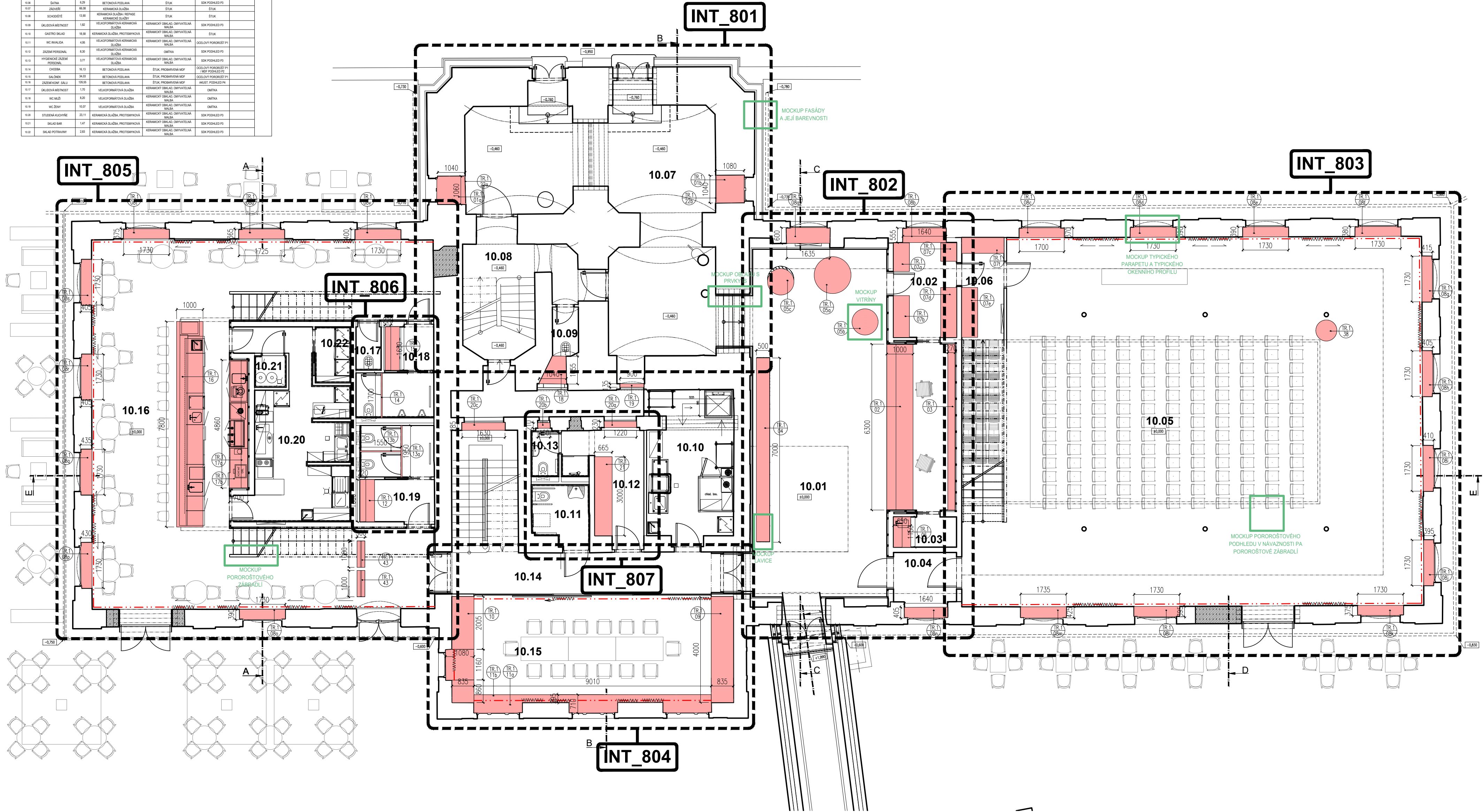


TABULKA MÍSTNOSTÍ 1.NP						
Č. M.	NÁZEV MÍSTNOSTI	PLOCHA [m²]	PODLAŽÍ	STĚNY	STROP	POZNÁMKY
10.01	LOBBY	8,75	BETONOVÁ PODLAŽÍ	PROSTOROVÝ MEZ	OSVĚTLIVÝ POKRÝTEK P1	
10.02	SAJNA	8,88	BETONOVÁ PODLAŽÍ	STUK	OSVĚTLIVÝ POKRÝTEK P1	
10.03	SAJNA PERSONAL	8,78	BETONOVÁ PODLAŽÍ	STUK	OSVĚTLIVÝ POKRÝTEK P1	
10.04	PROJEKT	4,82	BETONOVÁ PODLAŽÍ	STUK	OSVĚTLIVÝ POKRÝTEK P1	
10.05	KONFERENČNÍ MÍSTNOST	20,84	BETONOVÁ PODLAŽÍ	STUK PROSTOROVÝ MEZ	OSVĚTLIVÝ POKRÝTEK P1	
10.06	SAJNA	8,29	BETONOVÁ PODLAŽÍ	STUK	OSVĚTLIVÝ POKRÝTEK P1	
10.07	STUŽENÍ	8,88	KERAMICKÁ LAŽBA VÝSTRAŽNÍ	STUK	STUK	
10.08	SCHÉMATÉ	10,88	KERAMICKÁ LAŽBA VÝSTRAŽNÍ	STUK	STUK	
10.09	UKLIDOVÁNÍ MÍSTNOSTI	1,62	VELKOPLOŠNÁ KERAMICKÁ LAŽBA	KERAMICKÝ OKRAJ, ODPATELITELNÝ MEZ	OSVĚTLIVÝ POKRÝTEK P1	
10.10	GASTRO BRÁNO	18,88	KERAMICKÁ LAŽBA, PROSTOROVÝ MEZ	KERAMICKÝ OKRAJ, ODPATELITELNÝ MEZ	STUK	
10.11	STUŽENÍ	4,88	VELKOPLOŠNÁ KERAMICKÁ LAŽBA	KERAMICKÝ OKRAJ, ODPATELITELNÝ MEZ	OSVĚTLIVÝ POKRÝTEK P1	
10.12	KONFERENČNÍ MÍSTNOST	8,88	VELKOPLOŠNÁ KERAMICKÁ LAŽBA	OMITNA	OSVĚTLIVÝ POKRÝTEK P1	
10.13	PROSTOROVÝ MEZ	3,77	VELKOPLOŠNÁ KERAMICKÁ LAŽBA	KERAMICKÝ OKRAJ, ODPATELITELNÝ MEZ	OSVĚTLIVÝ POKRÝTEK P1	
10.14	STUŽENÍ	16,13	BETONOVÁ PODLAŽÍ	STUK PROSTOROVÝ MEZ	OSVĚTLIVÝ POKRÝTEK P1	
10.15	SAJNA	8,29	BETONOVÁ PODLAŽÍ	STUK PROSTOROVÝ MEZ	OSVĚTLIVÝ POKRÝTEK P1	
10.16	STUŽENÍ	18,88	BETONOVÁ PODLAŽÍ	STUK PROSTOROVÝ MEZ	OSVĚTLIVÝ POKRÝTEK P1	
10.17	UKLIDOVÁNÍ MÍSTNOSTI	1,70	VELKOPLOŠNÁ LAŽBA	KERAMICKÝ OKRAJ, ODPATELITELNÝ MEZ	OMITNA	
10.18	WC BRÁNO	8,88	VELKOPLOŠNÁ LAŽBA	KERAMICKÝ OKRAJ, ODPATELITELNÝ MEZ	OMITNA	
10.19	WC BRÁNO	10,27	VELKOPLOŠNÁ LAŽBA	KERAMICKÝ OKRAJ, ODPATELITELNÝ MEZ	OMITNA	
10.20	STUŽENÍ	21,17	KERAMICKÁ LAŽBA, PROSTOROVÝ MEZ	KERAMICKÝ OKRAJ, ODPATELITELNÝ MEZ	OSVĚTLIVÝ POKRÝTEK P1	
10.21	UKLIDOVÁNÍ	1,47	KERAMICKÁ LAŽBA, PROSTOROVÝ MEZ	KERAMICKÝ OKRAJ, ODPATELITELNÝ MEZ	OSVĚTLIVÝ POKRÝTEK P1	
10.22	BRÁNO	0,83	KERAMICKÁ LAŽBA, PROSTOROVÝ MEZ	KERAMICKÝ OKRAJ, ODPATELITELNÝ MEZ	OSVĚTLIVÝ POKRÝTEK P1	



PŮDORYS

SPECIFIKACE TR.1 VIZ TABULKA 369_DPS_1_0101_0102_ARS_606_00

© CMC architects a.s. AUTORSKÁ PRÁVA VYHRÁZENA

NÁZEV PROJEKTU: **REVITALIZACE OBJEKTŮ A PROSTORŮ KORUNNÍ, P10**
číslo investičních akcí 1/4/A52/00, 1/4/F87/00, 1/4/F87/01, 1/4/A52/02

INVESTOR: Hlavní město Praha, zast.
Pražskou vodohospodářskou společností a.s.
Evropská 866/67, 160 00 Praha 6 - Vokovice
IČO 25656112

GENERÁLNÍ PROJEKTANT: CMC architects a.s.
Jankovcova 1037/49,
170 00, Praha 7
IČO: 26145359
T: (+420) 724 191 909
E: email@cmca.cz
Kontaktní osoba: Ing. arch. Evžen Dub, ČKA

autori návrhu: Dipl. arch. David R. Chisholm, ČKA
Akad. arch. Vít Mášlo, ČKA
projekční tým: Ing. arch. Pavel Paseka, ČKA
Ing. arch. Gabriela Sekyrová
Ing. arch. Anna Peteráková
Mgr. art. Ing. Michal Auzt
Ing. arch. Aneta Všecková Zadáková
Ing. arch. Magdaléna Nečasová

PROJEKTANT: ENGINEERS CZ s.r.o.
V Hájí 1092/15,
170 00, PRAHA 7
IČO: 24127663
T: (+420) 252 546 463
info@engineers-cz.cz

PROJEKTANT ČÁSTI: CMC architects a.s.
Jankovcova 1037/49,
170 00, Praha 7
IČO: 26145359
T: (+420) 724 191 909
E: email@cmca.cz

RAZITKO: SCHEMA: PARE:

LEGENDA INVESTIČNÍCH AKCÍ

- 1 INVESTIČNÍ AKCE 1/4/F87/00
Obnova pláště a střechy provozního objektu Korunní, P10
- 1 INVESTIČNÍ AKCE 1/4/F87/01
Obnova pláště a střechy provozního objektu Korunní, P10 – vodárenská věž
- 2a INVESTIČNÍ AKCE 1/4/A52/00
Rekonstrukce VDJ Korunní, P10 (expozitní vodojem)
- 2b INVESTIČNÍ AKCE 1/4/A52/00
Rekonstrukce VDJ Korunní, P10 (funkční vodojem)
- 3 INVESTIČNÍ AKCE 1/4/A52/02
Revitalizace objektu a prostorů VDJ Korunní, P10

± 0,000 = XXX,XXX Bpv

OBJEKT: SO 0101, SO 0102

NÁZEV VÝKRESU: SCHEMA 1NP

ČÁST: ARCHITEKTONICKÉ A STAVEBNÉ TECHNICKÉ ŘEŠENÍ - INTERIÉR

STUPEŇ: DOKUMENTACE PRO PROVÁDĚNÍ STAVBY

ZODPOVĚDNÝ PROJEKTANT: Akad. arch. Vít Mášlo

MANAŽER PROJEKTU: Ing. arch. Evžen Dub

HP: Ing. Petr Jodas

VYPRACOVAL: Ing. arch. Gabriela Sekerová

MĚŘITKO: 1:100

DATUM: 28.02.2022

INDEX: 369 DPS 1 0101_0102 INT 101 REVIZE

00